



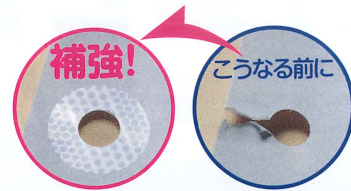
手貼りに比べて約70%*時間短縮! 作業が効率化できる2穴タイプが新登場!

2穴同時で時間短縮

ひと押しで2穴同時にシールを貼ることができ、手貼りに比べて約70%*の時間が短縮できます。また、はくり紙を使わないので不要なゴミも出ません。

位置合わせにも効率を追求

パンチ穴との位置合わせ用のガイドは、一度に5~10枚程度セットできます。ガイドの先端が色付きなので、パンチ穴に合わせやすく、効率的に作業を進められます。



POINT 1 ひと押しで2穴同時に貼れるので 作業時間、大幅短縮!

手貼りに比べて、約70%*の時間短縮を実現します!

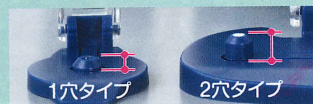


2穴貼るのに約17.5秒* → 2穴貼るのに約5.2秒*

※2013年12月 コクヨS&T(株)調べ、用紙のセット時間を含む

POINT 2 ガイドが作業をサポート 大量書類の位置合わせを効率化!

ガイド(突起部)が高いので、一度に複数枚の書類がセットでき、効率よく作業できます。

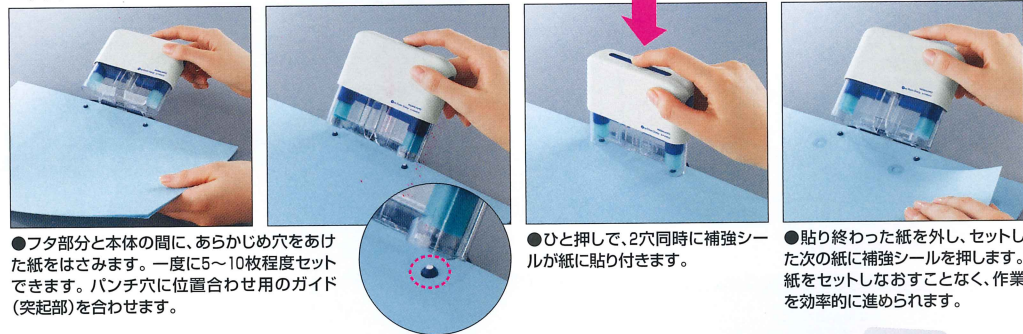


ガイドの先端が白色なので、パンチ穴に合わせやすくなっています。



タ-PSM20B

■使用方法



●フタ部分と本体の間に、あらかじめ穴をあけた紙をはさみます。一度に5~10枚程度セットできます。パンチ穴に位置合わせ用のガイド(突起部)を合わせます。

●ひと押しで、2穴同時に補強シールが紙に貼り付きます。

●貼り終わった紙を外し、セットした次の紙に補強シールを押します。紙をセットしなおさず、作業を効率的に進められます。

●パッケージ



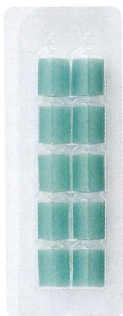
■ビニールパッチホルダー〈ワンパッチスタンプ〉(2穴タイプ)

品番	JANコード	コード	メーカー希望小売価格 (税抜)	ビニールパッチ		包装単位
	4901480			外径	穴径	
タ-PSM20B	300740	6265-9789	¥1,000	φ14.5	φ6	5/60

●入り数/200片×2個 ●シール材質/PET (t0.05mm) ●ホルダー外寸法/W107×D40×H99 ●ピッチ寸法/80mm
●シール仕様/標準サイズ(透明タイプ) ●パッケージ外寸法/W109×D40×H120 ●製品色/B・ブルー
※本商品には穴あけ機能はありません。 ※専用つめ替えシール(タ-PS3N・PS3X5)をお使いいただけます。

つめ替えシール

ヘビーユーザーのまとめ買いにおすすめ! 専用つめ替えシール10個パック。



タ-PS3X5

ロックがかかるパッケージ

ストックしやすいように、しっかりロックがかかるパッケージを採用しました。ヘビーユーザーにうれしい10個入り。

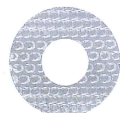
■シールの取り出し方法



台紙の右上端をつまみ、少し上へスライドさせ、ロックのツメを外します。



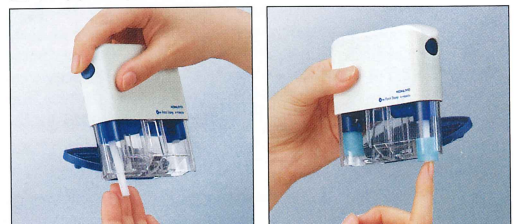
台紙を下へスライドさせ、シールを取り出します。



●シール(原寸大)

●一枚ずつきれいにはがれて付きが良好ドット形状の「のり」を採用。また、透明タイプのシールなので、書類の文字が隠れてしまうことがありません。

■つめ替え方法



●サイドのボタンを押して、軸を取り出します。

●軸につめ替えシールを通し、本体にカチッとなるまで押し込みは完了です。

■ビニールパッチホルダー〈ワンパッチスタンプ〉専用つめ替えシール(10個パック)

品番	JANコード	コード	メーカー希望小売価格 (税抜)	サイズ	入り数	包装単位
	4901480			外径/φ14.5、穴径/φ6		
タ-PS3X5	301808	6265-9796	¥1,800	外径/φ14.5、穴径/φ6	200片×10個	10/200

●材質/PET (t0.05mm) ●シール仕様/標準サイズ(透明タイプ) ●パッケージ外寸法/W55×D15×H145